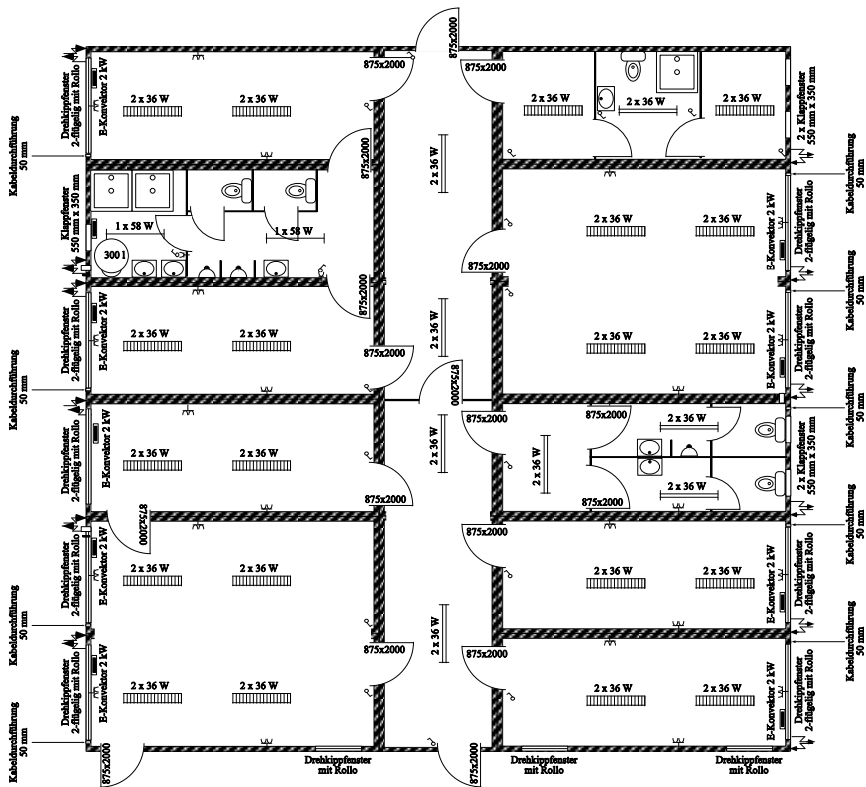


15C-250M-Z



Containeranlage mit Sonderisolierung
Maße Einzelcontainer:
12 x ca. 6,05 m x 2,43 m x 2,50 m liRh
3 x ca. 2,43 m x 4,86 m x 2,50 m liRh
Maße Gesamtanlage:
ca. 14,53 m x 14,58 m x 2,50 m liRh
Grundfläche: ca. 211,84 m²
Änderungen vorbehalten

Kurzbeschreibung:

- 12 Stck. Container
Länge 6055 mm, Breite 2435 mm, Höhe außen 2810 mm, Höhe i.L. 2500 mm, inkl. Standart-PVC-Bodenbelag
- 3 Stck. Gangcontainer
Länge 4880 mm, Breite 2435 mm, Höhe außen 2810 mm, Höhe i.L. 2500 mm, inkl. Standart-PVC-Bodenbelag
- 15 m² Gummi-Noppenbelag, homogen, rutschhemmend
- 22 m² Innenwandverkleidung aus Stahlblech, nur Sanitär, Kunststoffbeschichtet
- 3 Stck. Bodenablauf mit Siphon, abnehmbarem Metallrost
- 217 m² zusätzliche Bodenisolierung mit 100mm Mineralwolle (k-Wert gesamt 0,22W/mxK)
- 817 m² Verstärkte Dachisolierung für Container, 80 mm PUR-Hartschaum (k-Wert 0,29 W/mxK)
- 445 m² verstärkter Wandaufbau mit stärkeren PUR-Schaumplatten
- Wärmeschutzausführung (k-Wert Glas 1,1 gesamt 1,3W/qmxK) für Kunststofffenster mit Rolläden
- 5 Stck. Toilettenfenster, 583x406mm, Kippflügel, Kunststoff, mit ISO-Ornamentverglasung
- 9 Stck. Kunststofffenster 1805x1250 mm, 2flügelig, ISO-Glas, Dreh/Dreh-Kipp, mit Rolläden
- 3 Stck. Kunststofffenster 960x1277 mm, 1flügelig, ISO-Glas, Dreh-Kipp, mit Rolläden
- 14 m Trennwand, isoliert, beidseitig mit Dekorverkleidung
- 17 Stck. ZK-Flügeltüren, Esche weiß, PZ-Schloss, mit Stahlzarge
- 2 Stck. ZK-Flügeltüren, Esche weiß, Besetzt/Frei-Verschluss
- 3 Stck. Leuchtstoffwanneleuchte, 1x36W, für Naßräume
- 9 Stck. Leuchtstoffwanneleuchte, 1x58 W, mit Kunststoffwanne
- 18 Stck. Rasteraufbauleuchten 2x58 W
- 3 Stck. Duschkabine aus GFK
- 2 Stck. WC-Kabine mit Tür (Besetzt/Frei-Verschluss)
- 5 Stck. Tiefspül WC Keramik, weiß mit Spülkasten
- 3 Stck. Waschbecken, 45cm, Keramik, weiß
- 3 Stck. Waschbecken, 60cm, Keramik, weiß
- 3 Stck. Urinalbecken, Keramik, weiß
- Schamwand (Abtrennung neben Urinal)
- 2 Stck. Untertischspeicher, 5 Ltr., 2 kW
- 1 Stck. elektr. Durchlauferhitzer, 18kW
- 1 Stck. elektr. Warmwasserspeicher, 200 Ltr., 6kW
- 6 Stck. Kristallspiegel, 50 x 40 cm, Wandbefestigung

Mietpreis auf Anfrage

Folgende Leistungen werden separat in Rechnung gestellt: An- und Abtransport, falls erforderlich Krankkosten bei Be- und Entladung, Montage/Demontage, Reinigung, Reparaturen

Bauseitige Leistungen: Fundament falls erforderlich, Strom- und Wasseranschlüsse

KMS Mietcontainer GmbH

Vermietung und Verkauf - Tel.: 0 94 05 / 96 14 98 - Fax: 0 94 05 / 96 14 72 - Mail: info@KMS-Mietcontainer.de

Zentrallager - Tel.: 03 76 01 / 25 88 9 - Fax: 03 76 01 / 20 34 5 - Mail: Muelsen@KMS-Mietcontainer.de